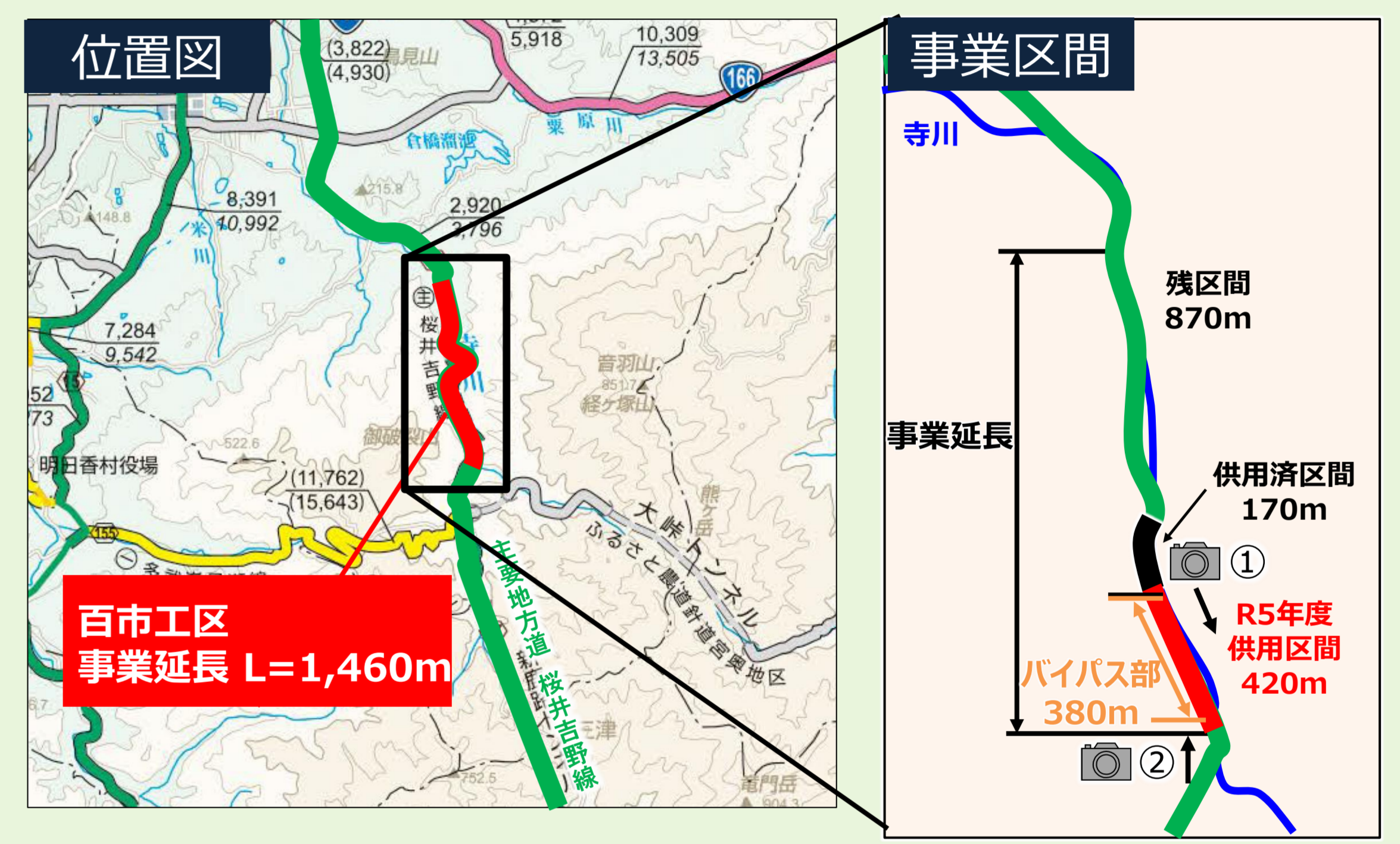
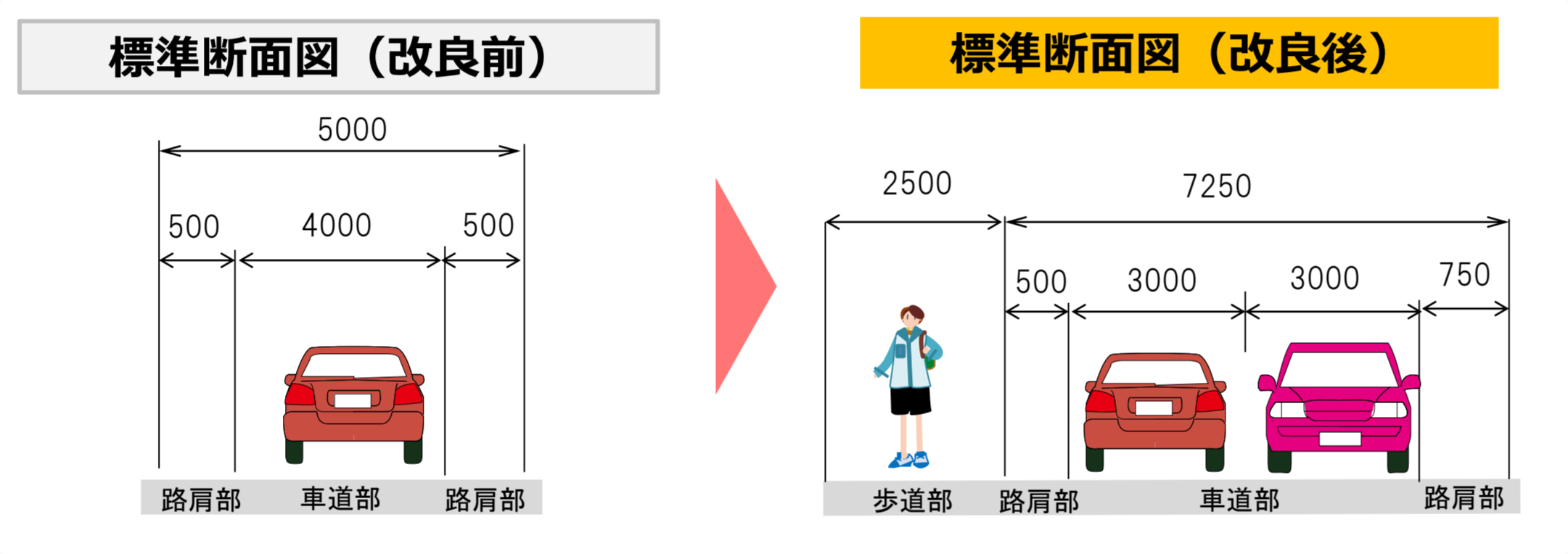


## 事業概要

主要地方道桜井吉野線・百市工区は、歩行者の通行区分が明確でなく、通学する児童の安全確保ができていない状況でした。国土強靱化地域計画に基づき、現道拡幅およびバイパス整備を行う事で、通学児童の安全および道路利用者の快適な通行を確保しました。



事業区間：奈良県桜井市下居～桜井市百市  
事業延長：L=1,460m  
幅員(道路の幅)：W=9.75m



改良  
実施